

ALiCE®无细胞蛋白质表达试剂盒 (植物细胞裂解物)

无论是简单还是复杂的蛋白质，无细胞蛋白质合成系统均可实现高产量

ALiCE®无细胞蛋白质表达试剂盒是一种独创的真核无细胞系统，可利用植物细胞裂解物在批量处理模式下将蛋白质产量提升到前所未有的3mg/mL。ALiCE®的强大之处在于完整的细胞器，可利用活性线粒体提供持续的能量供应。此外，微粒体（内质网重组形成的囊泡）还能够对复杂蛋白质进行折叠和翻译后修饰，包括二硫键和糖基化。

特点和优势：

- 价格合理，但蛋白质产量高出30倍
- 技术经过500多种蛋白质的反复验证
- 工作流程经过简化，只需极少的操作即可开始反应，并且包含的去污剂有助于轻松回收蛋白质（包括微粒体中的蛋白质）

使用ALiCE®试剂盒表达GLuc

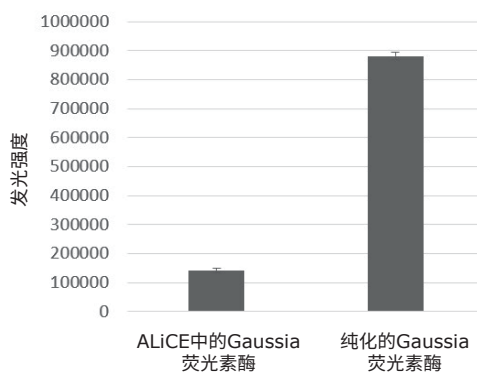
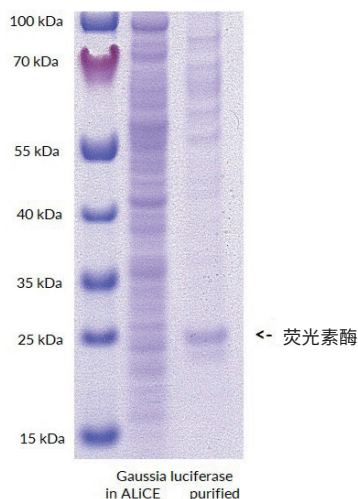


图 1.

荧光素酶来源于海洋桡脚类动物Gaussia princeps，它是一种球状蛋白（19 kDa），其活性形式具有五个二硫键。以在25°C下孵育48小时、70% RH、500 rpm的条件生产微粒体蛋白质，并通过His-Tag亲和色谱进行纯化。通过催化腔肠素氧化形成coelenteramide，同时产生发光反应（ λ_{em} ）=475nm，进行活性测定。荧光素酶在纯化过程中被浓缩，产生更高的任意发光值。

产品描述

货号

ALiCE®无细胞蛋白质表达试剂盒（植物细胞裂解物）

AL0103000

更多信息请访问

SigmaAldrich.com/alice

