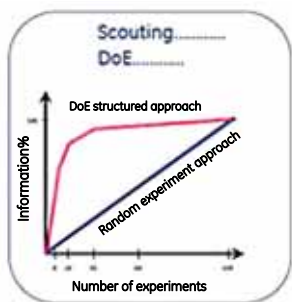
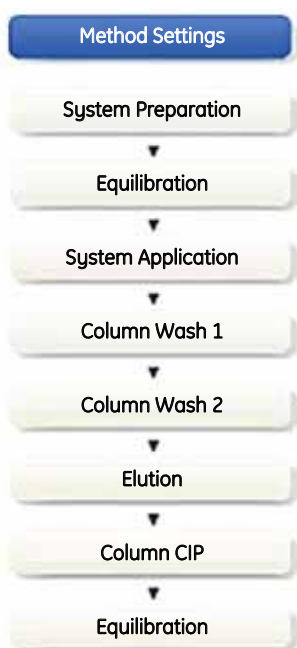


ÄKTA™ avant 25 新一代的ÄKTA 不断超越自我，引领蛋白分离潮流

ÄKTA™ avant 25是GE Healthcare历经数年研制，对欧美及亚洲多家知名生物制药公司如GSK,Amgen, Novo nordisk, Lilly, Wyeth等公司进行调研，开发出的新一代适合现代工艺开发的ÄKTA设备，所以ÄKTA™ avant 25 最突出的优点就是Design of Experiment (DOE)实验条件智能优化，和 UNICORN6.0软件配合堪称是现代纯化工艺优化的最佳搭档。



DOE方法编辑

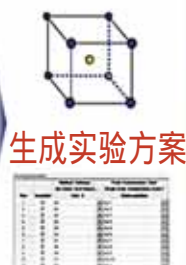


DOE实验设计与随机实验摸索相比，是采用系统的实验设计，同时改变多个变量，用少量的实验次数得到大量的信息用于条件优化。

用户定义

实验条件的数目
实验条件的水平 (高/低)
实验条件性质 (定性/定量)
实验目的

软件建议



生成实验方案

运行DOE方法

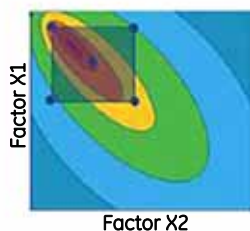


实验条件的筛选

Factors
Load pH
Load conductivity
Mass load
Load concentration
Wash volume
Wash pH
Wash conductivity
Elution pH
Gradient elution
Step elution level
Cut OD
Elution Additive
Media type
Bed height
Column size
Flow velocity

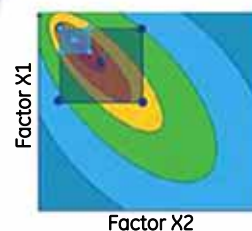
实验条件的优化

Load pH
Load conductivity
Mass load



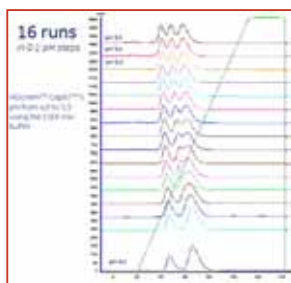
可重复的实验条件

Load pH
Load conductivity
Mass load



真正的自动在线配置缓冲液 (BufferPro)

26种缓冲液配方
专利改进的配置缓冲液算法，无需补偿离子强度的变化
允许手动设置缓冲液浓度
全新的四元阀
自动温度补偿

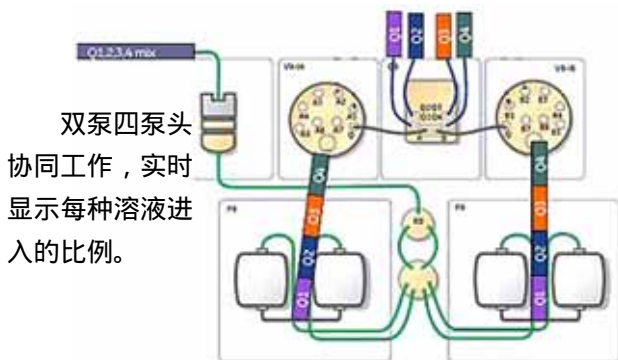


层析柱管理

读取二维码自动识别层析柱类型、批号和效期
自动追踪层析柱的使用次数、最大压力差、在位清洗后运行的次数
在位清洗自动提醒
用户自行装填的层析柱也可贴二维码进行层析柱的数据追踪



真正的四元梯度



UNICORN 6.0软件

采用流程指导的模块设计生成方法，更直观
数据库管理，增加了数据的安全性，便于数据检索，分类
增加了DOE (Design of Experiment)实验条件智能优化模块分析数据，方便条件优化



仪器硬件

系统泵：0.001-25ml/min, 0-20MPa
样品泵：0.01-25ml/min, 0-10MPa
系统泵、样品泵、柱前、柱后各一个压力感应器
缓冲液入口18个
样品入口7个
阀门收集10个组分
同时连接5个层析柱
流向可控
阀门连线方式标识清楚
在线pH计储存或校正
不同上样方式无需更改连线



内置收集器

相对密闭，组分收集更安全可靠
可温控保证蛋白活性
自动识别收集板
卡锁设计防止试管滑落
低流速液滴同步 (<2ml/min)
高流速自动累积液滴避免溢出