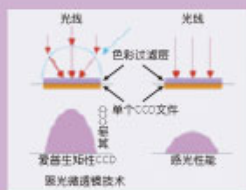
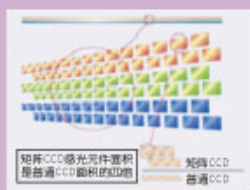


# ImageScanner III白光扫描仪



## 独有6线矩阵CCD技术：

面积是普通CCD面积的四倍，从而提供了更高的速度指标，降低了信噪比，使感光性能大大提高，堪称CCD从设计到性能的全面突破。

## 精密的微透镜技术：

- 有效将光线更加集中于感光性能最佳部位，感光度提高30%

## 先进氙灯，即时启动无需预热灵活：

- 适合小胶和大胶，A3扫描面积
- 透射和反射模式

## 宽动力学范围：

- 0.00到4.0 O. D. 16bit灰度扫描

## 光学分辨率：

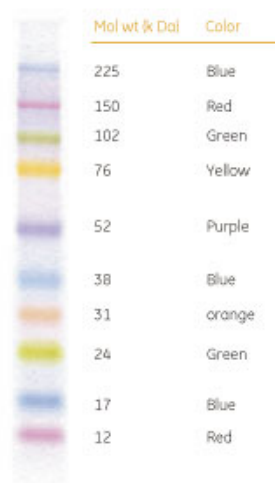
- 4800 x 2400dpi

# 全新的彩虹分子量标准

为了方便快速鉴定您感兴趣的蛋白，GE Healthcare公司推出的一系列经过重新开发 Rainbow(彩虹)分子量标准，可提供更好的结果

- 多种颜色方便识别条带
- 凝胶或膜上的条带更清晰，丰度更高
- 改进的条带间距便于准确测定蛋白分子量
- 不同分子量范围，直接上样，使用方便

Full-range Rainbow



### 订货信息

产品	Visualization	容量	货号
Rainbow Markers (full-range)	Visible, multicolor	250μl	RPN 800E
Rainbow Markers (high-range)	Visible, multicolor	250μl	RPN 756E
Rainbow Markers (low-range)	Visible, multicolor	250μl	RPN 755E
ECL Plex Markers (full-range)	Fluorescent & Visible, multicolor	120μl	RPN 850E
ECL Plex Markers (full-range)	Fluorescent & Visible, multicolor	500μl	RPN 851E
ECL DualVue Markers (full-range)	Chemiluminescent, visible	215μl	RPN 810